

## Le coup de cœur du forestier : circuit dans les forêts de la corporation

L'excursion de deux heures, proposée à travers le Neuwald avec un détour dans le Chappenhuser Hau, parcourt le domaine de la Corporation forestière Romanshorn-Uttwil. Le point de départ se trouve dans le hameau de Spitz, facilement atteignable en transports publics. Le sentier longe tout d'abord la lisière et passe près de trois chênes majestueux, arbres-monuments avec un diamètre à hauteur de poitrine de plus de 132 cm. En franchissant le versant ouest de ce massif forestier et sa place de pique-nique, on atteint les deux étangs d'Uttwil. Le premier tronçon se situe dans les parcelles de forêts privées, justement indiqué sur la carte topographique comme « usgmarchte Wald » (« March » = limite). La suite jusqu'au Chloosterholz (propriété du cloître cistercien de Münsterlingen jusqu'en 1848) rejoint le réservoir. La réserve forestière particulière du Chappenhuser Hau se trouve dans la boucle de chemin au sud-ouest. Elle est constituée d'une vieille chênaie dans laquelle le pic mar est fréquent.

La pépinière à côté du hangar forestier produit des chênes pédonculés et des frênes de provenance locale. Dans cette partie de la forêt, les rajeunissements prometteurs de chênes couvrent déjà plus de 10 hectares. Pour les amoureux du chêne, le chemin du retour jusqu'à Spitz traverse à nouveau la forêt privée. Si la soif se fait sentir, le raccourci par l'auberge forestière est préférable. On découvre alors le sentier didactique inauguré en 1998. Le garde forestier y présente toutes les essences ligneuses de la forêt de Romanshorn.

*Proposition : Daniel Hungerbühler*

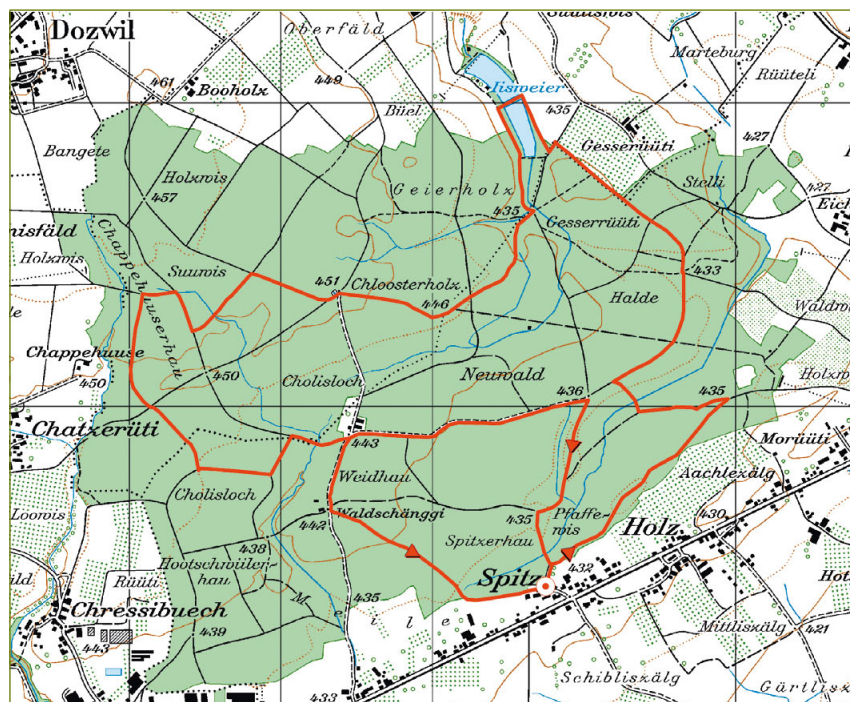
Accès : Spitz, sur la route Romanshorn-Amriswil

Durée : 2 heures

Distance : 7 kilomètres

Dénivellation : 10 mètres

PDF : [www.prix-binding.ch](http://www.prix-binding.ch) > excursions forestières



▲ Extrait de carte 1:25 000