

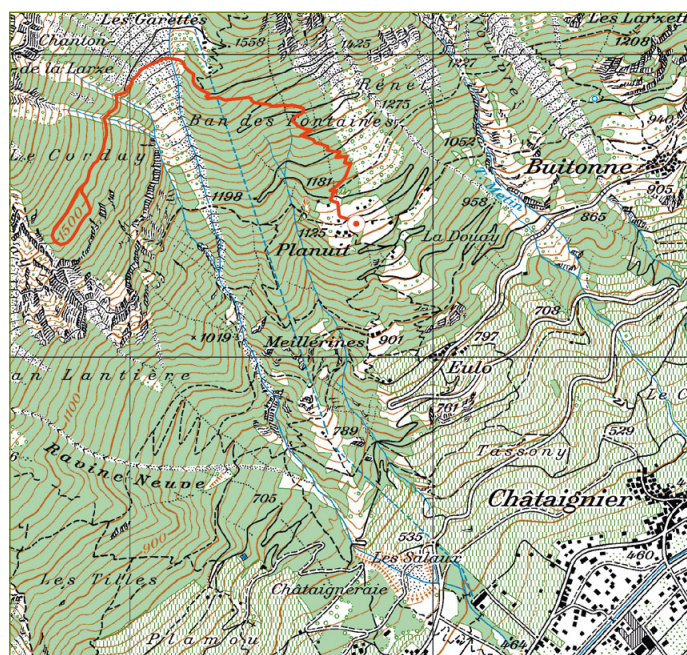
Le coup de cœur du forestier : la forêt de protection de Corday

Grâce à sa richesse naturelle exceptionnelle, la région de Fully offre un vaste choix de sentiers de randonnées. Le sentier nature des Follatères est le mieux aménagé pour les touristes. Il relie les deux communes de Dorénav et Fully en traversant l'arête rocheuse qui marque le coude du Rhône. A proximité du village, le sentier didactique de la châtaigneraie de Fully ainsi que le chemin des vignes et des guérites proposent un aperçu de la production traditionnelle de spécialités locales.

Mais le coup de cœur du forestier s'est porté sur les hauts de Fully, à l'écart des circuits touristiques. La forêt de protection de Corday se trouve à 1600 m d'altitude, exactement au-dessus du centre de Fully. Le point de départ pour y accéder est le hameau de Planuit qui est atteignable en voiture à partir du point 865. De là, l'ascension traverse le Ban des Fontaines et le torrent des Rives. La forêt séculaire de Corday avec ses énormes sapins, hêtres, érables sycomores, mélèzes, épicéas et pins, dont les branches descendent jusqu'au sol, protège le versant abrupt contre l'érosion, les avalanches

et les chutes de pierres. Mais les jeunes arbres font défaut. Que s'est-il passé ici ? Parce que cette forêt est restée inaccessible pendant des siècles, elle ne fournissait qu'un peu de bois de feu aux habitants de Planuit, tandis que la strate herbacée était pâturée par les chèvres. Cette exploitation minimale a façonné une forêt-parc impressionnante avec de gros arbres solitaires implantés dans la pente. Afin de garantir à l'avenir les nombreuses fonctions de la forêt de protection de Corday, le peuplement est traité depuis 1994 selon les recommandations du Groupe suisse de sylviculture de montagne. La régénération est favorisée par la création de petits collectifs. Les vieux bois abattus restent au sol, comme protection contre les chutes de pierres. En réussissant à équilibrer l'accroissement et l'exploitation, les forestiers ont accéléré le rajeunissement de cette forêt de protection, sauvegardé sa richesse naturelle et stimulé son renouvellement permanent. En harmonie avec la nature et pour le bien de tous.

Proposition : Roland Métral



▲ Extrait de carte 1:25 000

Accès : depuis Planuit, au-dessus
de la route Fully-Buitonne
Durée : 3 heures
Distance : 4 kilomètres
Dénivellation : 475 mètres
PDF : www.prix-binding.ch >
excursions forestières